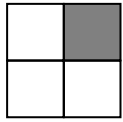


## UTRJEVANJE ZNANJA - ULOMKI

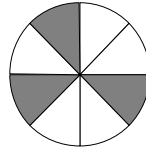
1. a) Koliki del lika je pobarvan?



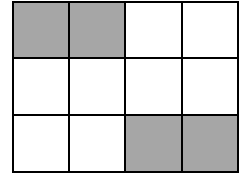
\_\_\_\_\_



\_\_\_\_\_

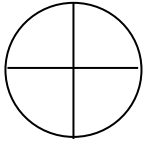


\_\_\_\_\_

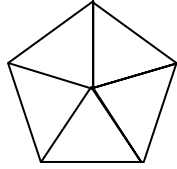


\_\_\_\_\_

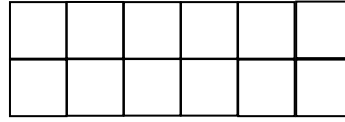
b) Pobarvaj ustrezni del lika.



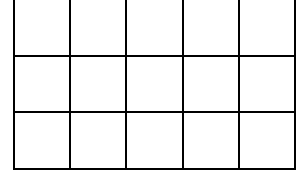
$\frac{1}{4}$  kroga



$\frac{2}{5}$  petkotnika



$\frac{1}{2}$  pravokotnika



$\frac{2}{5}$  pravokotnika

2. Izračunaj:

a)  $\frac{3}{5}$  od 60 = \_\_\_\_\_

b)  $\frac{2}{7}$  od  = 14 cm

c)  $\frac{3}{4}$  h = \_\_\_\_\_ min

$\frac{6}{9}$  od 3600 € = \_\_\_\_\_

$\frac{1}{4}$  od  = 24

$\frac{7}{8}$  km = \_\_\_\_\_ m

3. Pretvori v celi del in ulomek, ki je manjši od 1.

a)  $\frac{7}{3}$  =

b)  $\frac{24}{5}$  =

c)  $\frac{31}{7}$  =

d)  $\frac{74}{9}$  =

4. Pretvori v ulomek, ki je večji od 1.

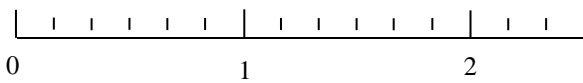
a)  $1\frac{3}{5}$  =

b)  $3\frac{1}{4}$  =

c)  $2\frac{3}{8}$  =

d)  $9\frac{3}{7}$  =

5. Upodobi na številskem poltraku naslednje ulomke:  $\frac{1}{6}, \frac{1}{2}, \frac{6}{6}, 1\frac{1}{3}, \frac{12}{6}, 2\frac{1}{3}$ .



6. Primerjaj naslednje ulomke po velikosti. Vstavi znak <, >, =.

a)  $\frac{3}{5}$    $\frac{4}{5}$

b)  $\frac{5}{6}$   1

c\*)  $\frac{4}{6}$    $\frac{2}{3}$

č)  $\frac{10}{3}$    $\frac{10}{4}$

d)  $\frac{8}{8}$    $\frac{9}{9}$

e\*)  $\frac{3}{4}$    $\frac{7}{8}$

f\*)  $\frac{1}{2}$    $\frac{2}{3}$

7. Uredi naslednje ulomke po velikosti. Začni z najmanjšim.

a)  $\frac{5}{9}, \frac{1}{9}, \frac{7}{9}, \frac{3}{9}$  \_\_\_\_\_

b)  $\frac{7}{8}, \frac{7}{12}, \frac{7}{3}, \frac{7}{5}$  \_\_\_\_\_

\* c)  $\frac{4}{4}, \frac{1}{2}, \frac{5}{6}, \frac{2}{5}$  \_\_\_\_\_

8. Dani so ulomki:  $\frac{3}{4}, \frac{5}{2}, \frac{6}{6}, \frac{4}{8}, \frac{12}{3}, \frac{1}{7}, \frac{13}{13}, \frac{9}{5}$ .

a) Izpiši ulomke, ki so manjši od 1: \_\_\_\_\_

b) Izpiši ulomka, ki sta enaka 1: \_\_\_\_\_

c) Izpiši ulomke, ki so večji od 1: \_\_\_\_\_

\* č) Kateri ulomek je enak ulomku  $\frac{1}{2}$ ? \_\_\_\_\_

\*d) Kateri ulomki so enaki 4? \_\_\_\_\_

9. Ježeva telesna temperatura je poleti  $35^{\circ}\text{C}$ . Med zimskim spanjem se mu temperatura zniža. V oktobru se mu zniža na  $\frac{3}{7}$  poletne temperature, v januarju pa le na  $\frac{1}{7}$  poletne temperature.

a) Kolikšna je ježeva telesna temperatura v oktobru?

R:

b) Koliko stopinj meri njegova temperatura v januarju?

R:

c) Za koliko stopinj se mu telesna temperatura zniža v oktobru v primerjavi s poletno temperaturo?

R:

10. V nekem sadovnjaku je 96 sadnih dreves. Sadjar Tonček je imel v letošnjem letu kar precejšnjo škodo.  $\frac{1}{3}$  dreves so napadli škodljivci,  $\frac{1}{4}$  dreves pa je pozebla.

a) Koliko dreves so napadli škodljivci? \_\_\_\_\_

R:

b) Koliko dreves je pozeblo? \_\_\_\_\_

R:

c) Koliko dreves je še zdravih? \_\_\_\_\_

R:

11.\* Špela je prebrala že  $\frac{5}{9}$  vseh strani v knjigi, kar je 45 strani. Koliko strani ima knjiga? Koliko strani knjige še mora prebrati?

R:

O:

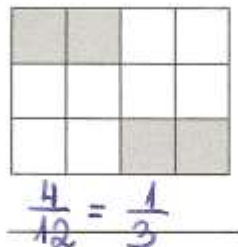
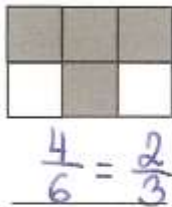
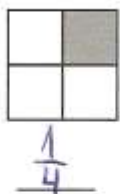
12.\* Miha je bil na izletu. Do kosila je prepotoval 200 km. Do cilja je moral prepotovati še  $\frac{3}{5}$  celotne poti. Koliko kilometrov je bila dolga njegova pot od začetka do cilja? Koliko kilometrov je še moral prepotovati do cilja?

R:

O:

## UTRJEVANJE ZNANJA - ULOMKI

1. a) Koliki del lika je pobarvan?



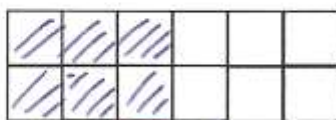
b) Pobarvaj ustrežni del lika.



$\frac{1}{4}$  kroga

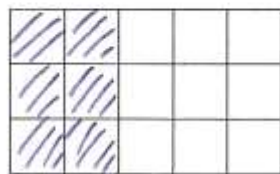


$\frac{2}{5}$  petkotnika



$\frac{1}{2}$  od 12 = 6

$\frac{1}{2}$  pravokotnika



$\frac{2}{5}$  pravokotnika

$\frac{2}{5}$  od 15 = 6

2. Izračunaj:

a)  $\frac{3}{5}$  od 60 =  $(60 : 5) \cdot 3 = 36$       b)  $\frac{2}{7}$  od 49 cm = 14 cm

$(14 : 2) \cdot 7 = 49$   
 $(24 : 1) \cdot 4 = 96$

$\frac{6}{9}$  od 3600 € = 2400 €       $\frac{1}{4}$  od 96 = 24

$(3600 : 9) \cdot 6 =$

c)  $\frac{3}{4}$  h = 45 min

$\frac{3}{4}$  od 60 min = 45 min

$\frac{7}{8}$  km = 875 m

$\frac{7}{8}$  od 1000 m = 875 m

3. Pretvori v celi del in ulomek, ki je manjši od 1.

a)  $\frac{7}{3} = 2\frac{1}{3}$        $7 : 3 = 2$   
~~108~~

b)  $\frac{24}{5} = 4\frac{4}{5}$

c)  $\frac{31}{7} = 4\frac{3}{7}$

d)  $\frac{74}{9} = 8\frac{2}{9}$

4. Pretvori v ulomek, ki je večji od 1.

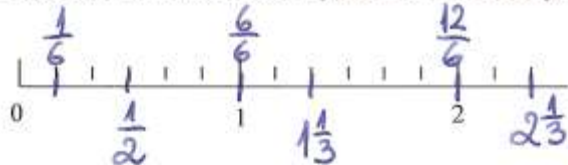
a)  $1\frac{3}{5} = \frac{8}{5}$        $1 \cdot 5 + 3 = 8$

b)  $3\frac{1}{4} = \frac{13}{4}$        $3 \cdot 4 + 1 = 13$

c)  $2\frac{3}{8} = \frac{19}{8}$

d)  $9\frac{3}{7} = \frac{66}{7}$

5. Upodobi na številskem poltraku naslednje ulomke:  $\frac{1}{6}, \frac{1}{2}, \frac{6}{6}, 1\frac{1}{3}, \frac{12}{6}, 2\frac{1}{3}$ .



$\frac{1 \cdot 2}{3 \cdot 2} = \frac{2}{6}$   
" " " " " "  
 $\frac{12}{6} = 2$   
" " " " " "  
 $\frac{1}{6}$   
Od 0 do 1 je 6 delov, vsak del  $\frac{1}{6}$ .

6. Primerjaj naslednje ulomke po velikosti. Vstavi znak <, >, =.

a)  $\frac{3}{5} < \frac{4}{5}$

b)  $\frac{5}{6} < 1$

c\*)  $\frac{4}{6} = \frac{2}{3}$

č)  $\frac{10}{3} > \frac{10}{4}$

d)  $\frac{8}{8} = \frac{9}{9}$

e\*)  $\frac{3}{4} < \frac{7}{8}$

f\*)  $\frac{1}{2} < \frac{2}{3}$

7. Uredi naslednje ulomke po velikosti. Začni z najmanjšim.

a)  $\frac{5}{9}, \frac{1}{9}, \frac{7}{9}, \frac{3}{9}$

$\frac{1}{9} < \frac{3}{9} < \frac{5}{9} < \frac{7}{9}$

MANJŠI ŠTEVEK, MANJŠI ULOMEK.

b)  $\frac{7}{8}, \frac{7}{12}, \frac{7}{3}, \frac{7}{5}$

$\frac{7}{12} < \frac{7}{8} < \frac{7}{5} < \frac{7}{3}$

VEČJI IMENOVALEC, MANJŠI ULOMEK.

\* c)  $\frac{4}{4}, \frac{1}{2}, \frac{5}{6}, \frac{2}{5}$

$\frac{2}{5} < \frac{1}{2} < \frac{5}{6} < \frac{4}{4}$

8. Dani so ulomki:  $\frac{3}{4}$ ,  $\frac{4}{8}$ ,  $\frac{1}{7}$ ,  $\frac{6}{6}$ ,  $\frac{13}{13}$ ,  $\frac{5}{2}$ ,  $\frac{12}{3}$ ,  $\frac{9}{5}$

a) Izpiši ulomke, ki so **manjši od 1**:  $\frac{3}{4}$ ,  $\frac{4}{8}$ ,  $\frac{1}{7}$

ŠTEVEC < IMENOVALEC

b) Izpiši ulomka, ki sta **enaka 1**:  $\frac{6}{6}$ ,  $\frac{13}{13}$

ŠTEVEC = IMENOVALEC

c) Izpiši ulomke, ki so **večji od 1**:  $\frac{5}{2}$ ,  $\frac{12}{3}$ ,  $\frac{9}{5}$

ŠTEVEC > IMENOVALEC

\*č) Kateri ulomek je enak ulomku  $\frac{1}{2}$ ?  $\frac{4}{8}$

\*d) Kateri ulomki so enaki 4?  $\frac{12}{3}$

9. Ježeva telesna temperatura je poleti  $35^{\circ}\text{C}$ . Med zimskim spanjem se mu temperatura zniža. V oktobru se mu zniža na  $\frac{3}{7}$  poletne temperature, v januarju pa le na  $\frac{1}{7}$  poletne temperature.

a) Kolikšna je ježeva telesna temperatura v oktobru?  $\frac{3}{7}$  od  $35^{\circ}\text{C} = (35^{\circ}\text{C} : 7) \cdot 3 = 15^{\circ}\text{C}$  V oktobru je ježeva temperatura  $15^{\circ}\text{C}$ .

b) Koliko stopinj meri njegova temperatura v januarju?  $\frac{1}{7}$  od  $35^{\circ}\text{C} = (35^{\circ}\text{C} : 7) \cdot 1 = 5^{\circ}\text{C}$  V januarju meri  $5^{\circ}\text{C}$ .

c) Za koliko stopinj se mu telesna temperatura zniža v oktobru v primerjavi s poletno temperaturo?

$\frac{35^{\circ}\text{C}}{-15^{\circ}\text{C}} = 20^{\circ}\text{C}$  Telesna temperatura se mu zniža za  $20^{\circ}\text{C}$ .

10. V nekem sadovnjaku je 96 sadnih dreves. Sadjar Tonček je imel v letošnjem letu kar precejšnjo škodo.  $\frac{1}{3}$  dreves so napadli škodljivci,  $\frac{1}{4}$  dreves pa je pozebla.

a) Koliko dreves so napadli škodljivci? Škodljivci so napadli 32 dreves.

R:  $\frac{1}{3}$  od 96 =  $(96 : 3) \cdot 1 = 32$

b) Koliko dreves je pozeblo? Pozeblo je 24 dreves

R:  $\frac{1}{4}$  od 96 =  $(96 : 4) \cdot 1 = 24$

c) Koliko dreves je še zdravih? 40 dreves je zdravih.

R:  $96 - (32 + 24) = 40$

11.\* Špela je prebrala že  $\frac{5}{9}$  vseh strani v knjigi, kar je 45 strani. Koliko strani ima knjiga? Koliko strani knjige še mora prebrati?

R:  $\frac{5}{9}$  od  $[81] = 45$   $(45 : 5) \cdot 9 = 81$

O: Knjiga ima 81 strani, prebrati še mora 36 strani knjige.

12.\* Miha je bil na izletu. Do kosila je prepotoval 200 km. Do cilja je moral prepotovati še  $\frac{3}{5}$  celotne poti.

Koliko kilometrov je bila dolga njegova pot od začetka do cilja? Koliko kilometrov je še moral prepotovati do cilja?  $[500] + \frac{3}{5} = 1$

R:  $\frac{2}{5}$  od  $[500] = 200$   $(200 : 2) \cdot 5 = 500$

O: Pot je dolga 500 km. Prepotovati je še moral 300 km poti.